

m-tec connect® SMP-P MO

Die Abschaltautomatik der m-tec connect® SMP-P MO sorgt für zusätzliche Sicherheit auf Ihrer Baustelle. Durch die regelmäßige Erfassung des Maschinenzustandes und die Analyse unterschiedlicher Maschinenparameter wird zusätzlich vor unsachgemäßer Handhabung geschützt.

m-tec connect® SMP-P MO Einsatzgebiete

Die Silomischpumpe kommt zum Einsatz, wenn Putze kontinuierlich die gleiche Qualität aufweisen müssen und es schnell gehen soll.

m-tec connect® SMP-P MO Zubehör

Zur Ergänzung stehen z. B. Mörtelschläuche, Zellradschleusen und verschiedene Rotoren und Statorn zur Verfügung.

m-tec connect® SMP-P MO Lieferumfang

In der Version für Putz wird die Silomischpumpe mit großem Misch- und Pumpbereich aus Stahl und leistungsstarken Motoren geliefert.

Technische Daten	SMP-P MO
Fördermenge:	ca. 30 l/min*
Förderweite:	bis zu 80 m*
Förderhöhe:	bis zu 30 m*
Förderdruck:	bis zu 30 bar*
Mischermotor:	4,0kW 400V 50Hz
Pumpenmotor:	5,5kW 400V 50Hz
Monitoringfunktion:	Übertragung der Maschinendaten in Echtzeit - wie z. B. Laufzeiten, Fehler-Code-Anzeige, Zyklenzahlen usw.
Gewicht:	ca. 400 kg

Fördermenge, Förderweite und Förderhöhe sind abhängig von dem zu fördernden Material, sowie dem eingesetzten Stator und Rotor.



Scannen Sie einfach den QR Code mit Ihrem Smartphone und informieren Sie sich auf unserer Website.

m-tec mathis technik gmbh
Otto-Hahn-Straße 6
D-79395 Neuenburg

phone +49 7631 709 - 122
sales1@m-tec.com
www.m-tec.com

m-tec-connect-SMP-P_MO-DE

m-tec connect®

m-tec connect® SMP-P MO

Die Silomischpumpe speziell zur Verarbeitung von Putzen



m-tec connect® SMP-P MO
Für die schnelle, moderne Baustelle.



Die Zwei-Kammer-Silomischpumpe m-tec connect® SMP-P MO ermöglicht in Kombination mit einem m-tec® Silo die schnelle Verarbeitung von Putzen auf Ihrer modernen Baustelle.

Pluspunkte

Die m-tec connect® SMP-P MO besteht neben dem patentierten Mischprinzip auch mit der neuen m-tec connect® Monitoring Funktion, bei der Prozess- oder Maschinendaten in Echtzeit erhoben werden und dadurch der Maschinenzustand kontinuierlich überwacht werden kann.

Aufmischung

Die kontinuierliche Aufmischung des Materials in bestmöglicher Mischqualität erfolgt im bewährten m-tec® Zwei-Kammer-System.

Bedienung

Mit ihren klar strukturierten Bedien- und Schaltschränkelementen steht die m-tec connect® SMP-P MO für jegliche Aufgaben auf der Baustelle zur Verfügung - so macht Arbeiten Spaß!

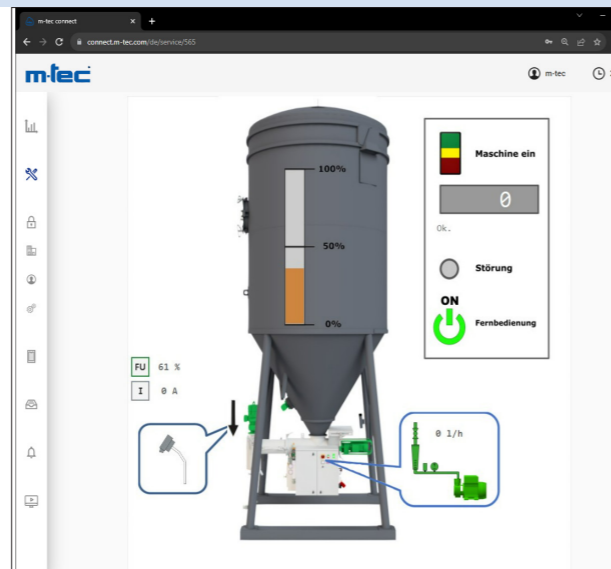
Handhabung

Durch die extra hohe Förderweite entfällt zeit- und kraftaufwändiges Umstellen des Silos bzw. der Maschine.

Die SMP-P MO wird per Silo beschickt, alternativ ist eine Beschickung mit Sackware möglich. EasyClean Komponenten erleichtern die Reinigung.

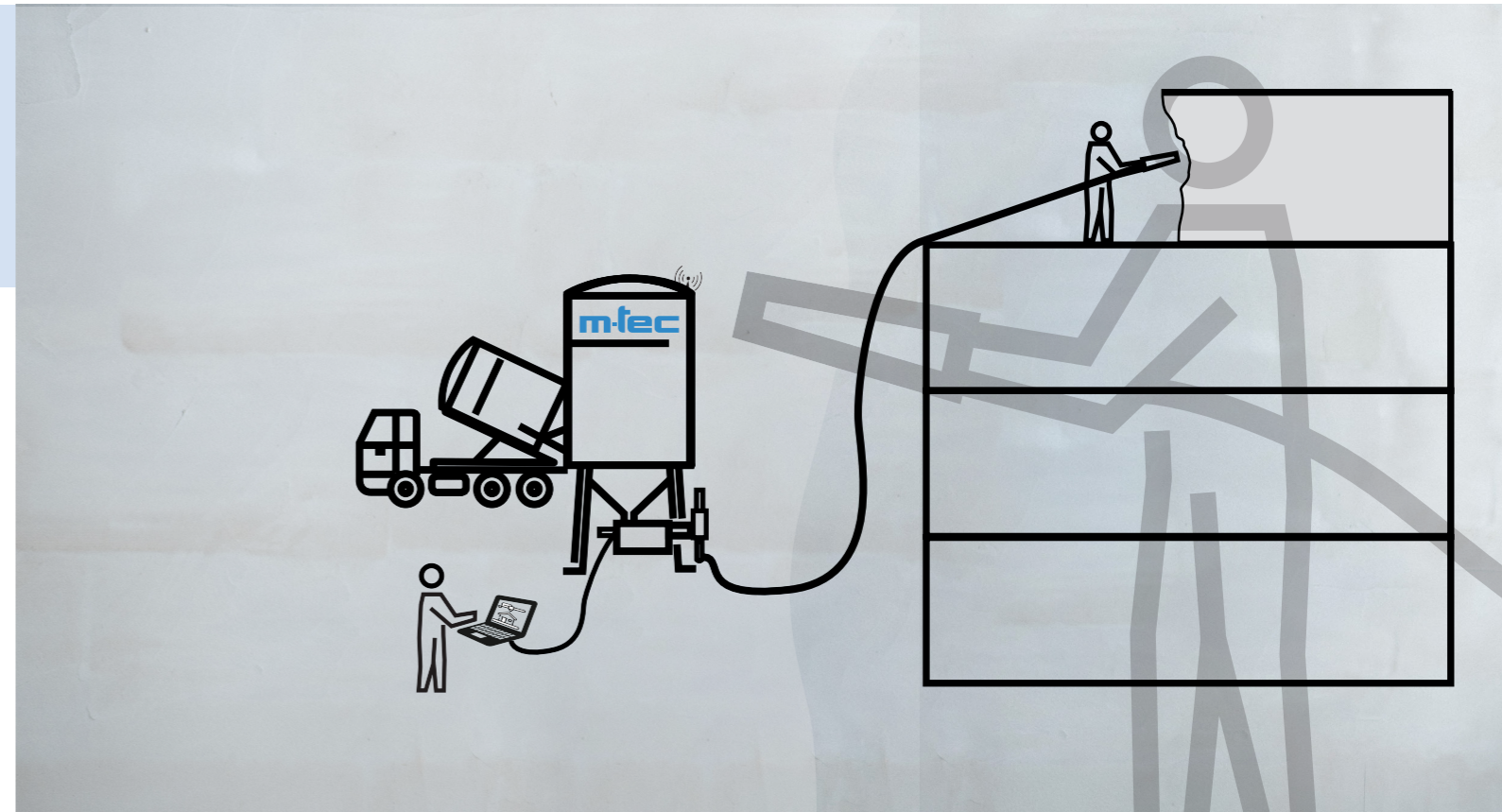
Zukunftsweisend

Mit der m-tec connect Monitoring Funktion werden verschiedene Maschinendaten gesammelt, aufbereitet und in der m-tec connect® Cloud übersichtlich dargestellt. Diese Maschinendaten bilden die Basis für Fehlerbehebungen aus der Ferne, vorausschauende Wartungen und steigern die Maschinensicherheit und Maschineneffizienz.

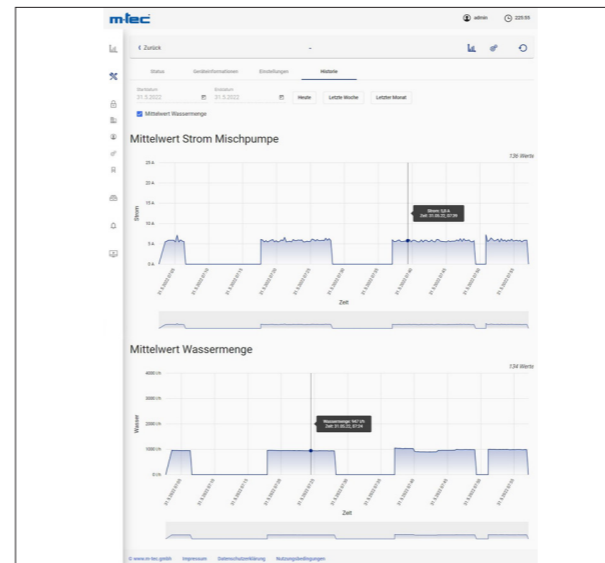


Bezeichnung	Name	Beschreibung	Wert	Einheit	Aktualisiert
★	ERRCALCT	aktueller Fehler-Code	0		4.5.2023, 10:33:07
★	SPEEDAMP	aktuelle Drehzahl Mischpumpe	0	%	4.5.2023, 10:33:07
★	GEOLCLAT	Geo-Koordinaten Latitude	47,550772	-	16.12.2022, 13:10:49
★	GEOLCLON	Geo-Koordinaten Longitude	7,614690	-	16.12.2022, 13:10:49
★	HRMAMP	Laufzeit Mischpumpe	26,7	h	4.5.2023, 10:02:53
★	HRMAP	Laufzeit Schneckenpumpe	26,7	h	4.5.2023, 10:02:53
★	HRMSD	Laufzeit Motor Mischer	18,1	h	4.5.2023, 10:02:53
★	HRSDS	Laufzeit Dosierschnecke	18,1	h	4.5.2023, 10:02:53
★	HRMWP	Laufzeit Wasserpumpe	22,9	h	4.5.2023, 10:02:53
★	HRWB	Laufzeit Rührer	12,5	h	4.5.2023, 10:02:53
★	DTAUTOON	Startzeit und Datum DDT ein Automatik	04.05.2023 09:32:07		4.5.2023, 10:32:11
★	DTAUTOOFF	Stopzeit und Datum DDT aus Automatik	04.05.2023 09:33:02		4.5.2023, 10:33:07
★	CMRNV	Mittelwert Strom Mischpumpe	0,0	A	4.5.2023, 10:33:25

^ Aktuelle Parameter können während dem Betrieb der Maschine live abgerufen werden. Die Visualisierung dieser Daten erfolgt in einer tabellarischen Übersicht.



^ So macht Arbeiten Spaß: effizient und wirtschaftlich!



^ In der m-tec connect® Cloud wird der Verlauf der genutzten Wassermenge und Stromaufnahme abgebildet.

m-tec® technology for better building

m-tec® entwickelt und fertigt Baustellentechnik für klassische Anwendungen ebenso wie für Aufgaben moderner Baustellen:

Vom Transport über die Bereitstellung von Trockenmörtelprodukten bis hin zu deren Anwendung auf Ihrer Baustelle erhalten Sie bei uns alles aus einer Hand. Überall auf der Erde, in fast 100 Ländern rund um den Globus, hat m-tec® das Bauen besser, schneller und vor allem wirtschaftlicher gemacht.

Darin sind wir einzigartig.

Und damit das so bleibt, bleiben wir bei neuen Entwicklungen mit unseren Partnern am Ball. m-tec connect® hat z. B. die Entwicklung des 3D Beton-Drucks maßgeblich begleitet und so zum Erfolg dieser neuen Technologie beigetragen.

-  Überwachung
-  Verputzen
-  Sanierung